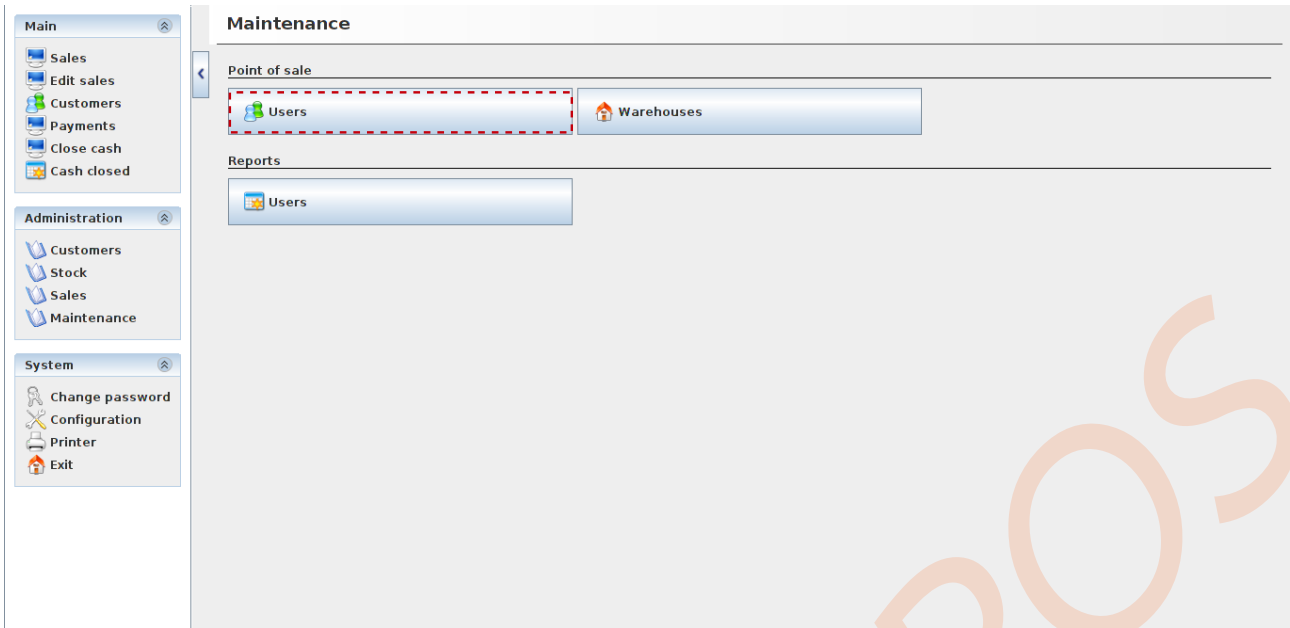
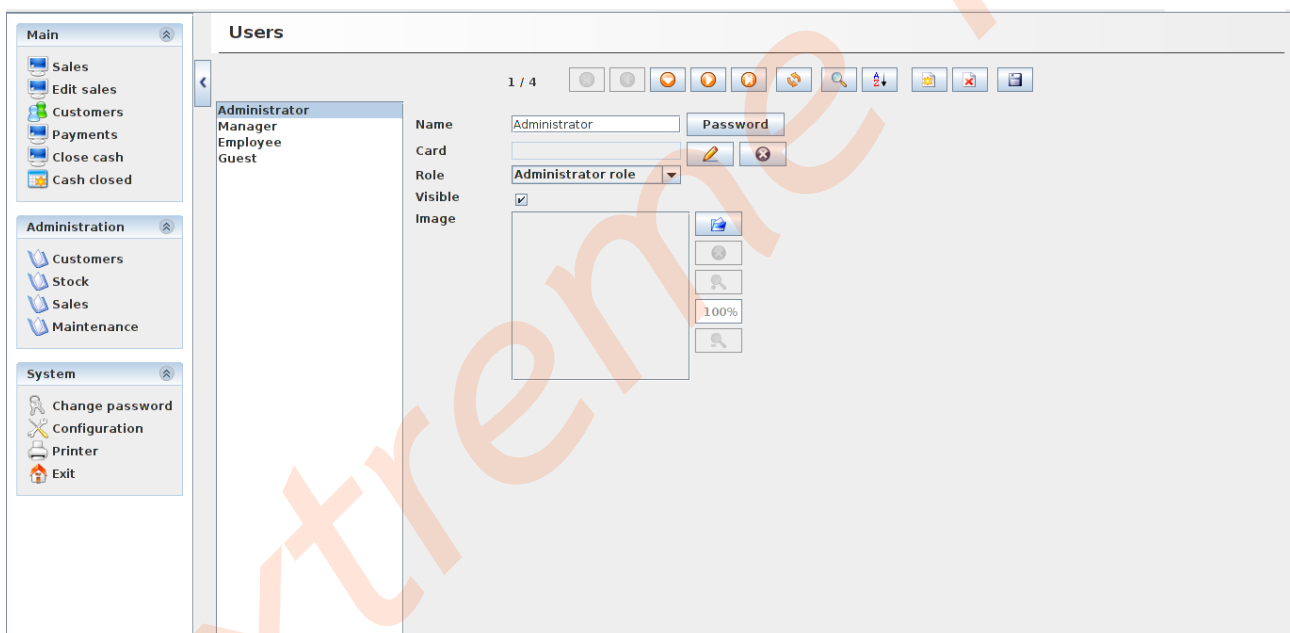


โมดูล administration function maintenance : user



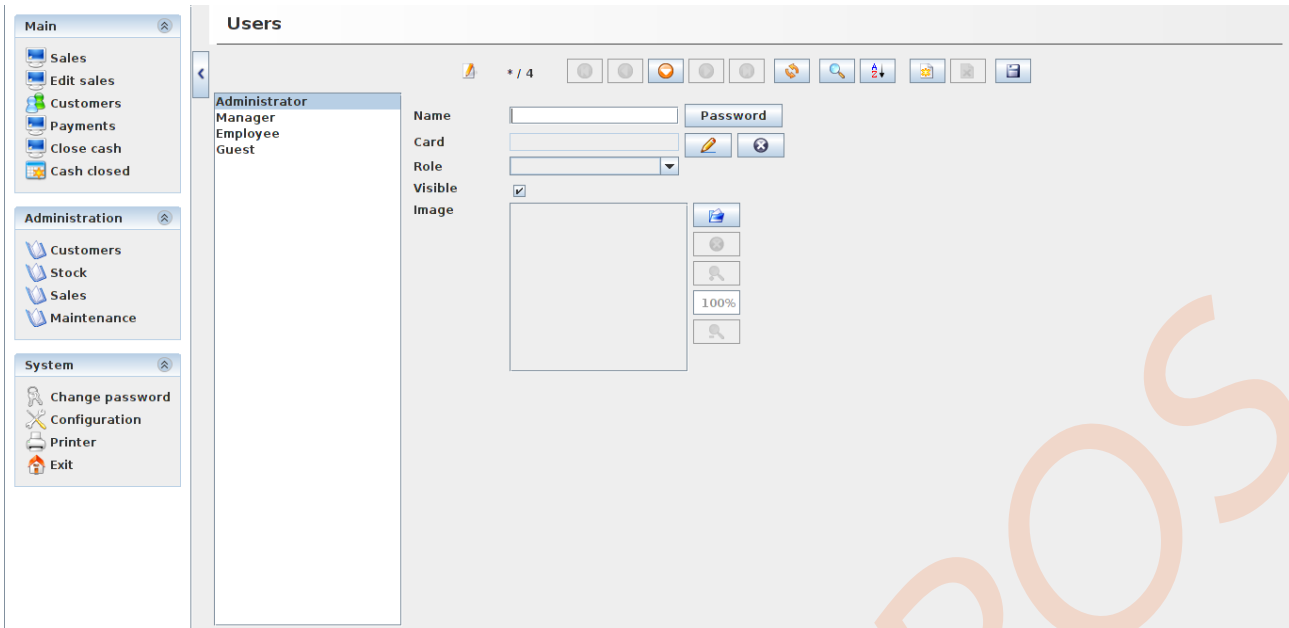
เข้าสู่function การเพิ่มผู้ใช้งาน รูปด้านล่างแสดงถึงหน้าต่างของ user



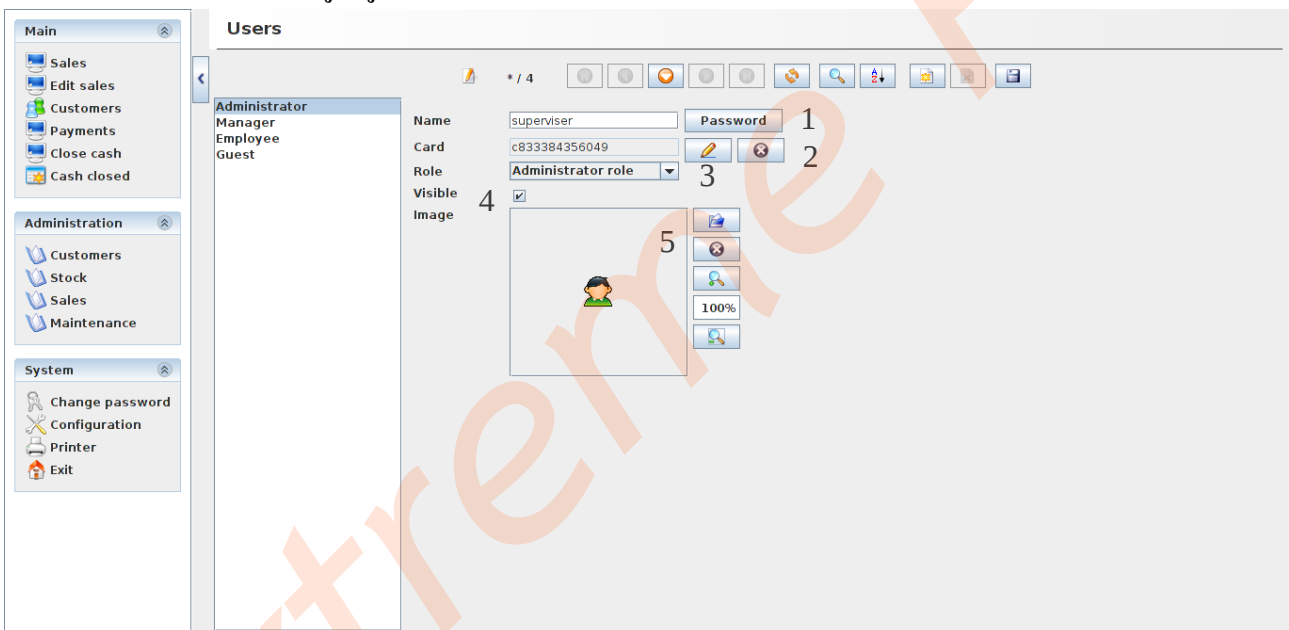
การเพิ่มผู้ใช้งานเพิ่มโดย กดปุ่ม



ผลลัพธ์ของการกดปุ่ม new user

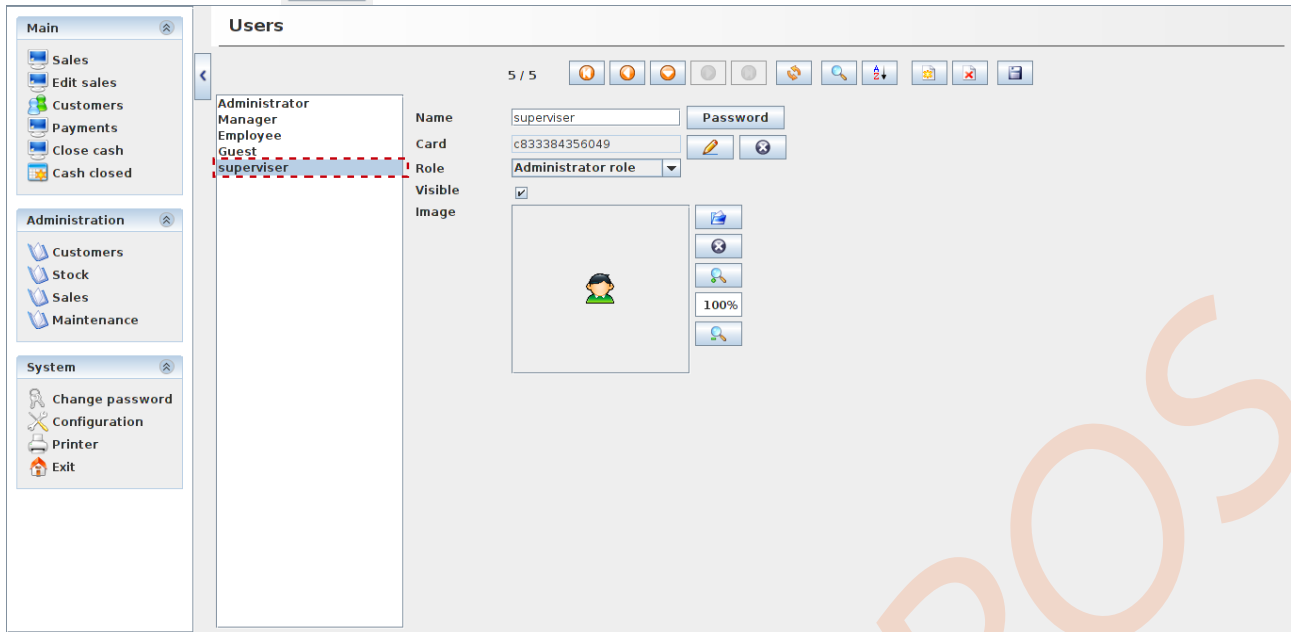


จากนั้นทำการกรอกข้อมูลผู้ใช้

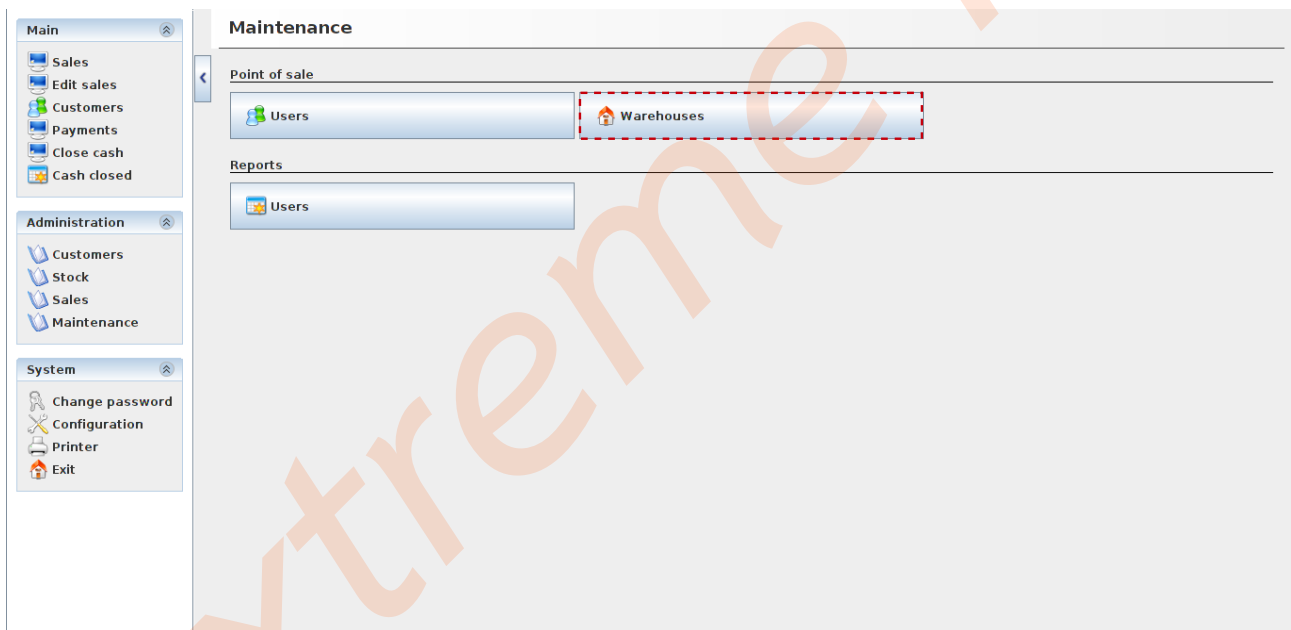


- 1.ชื่อผู้ใช้งาน
- 2.หมายเลขการ์ด(ถ้ามีบัตรพนักงาน)
- 3.สิทธิในการเข้าถึงข้อมูล
- 4.ซ่อนหรือแสดงผลใช้งาน
- 5.รูปของผู้ใช้งาน

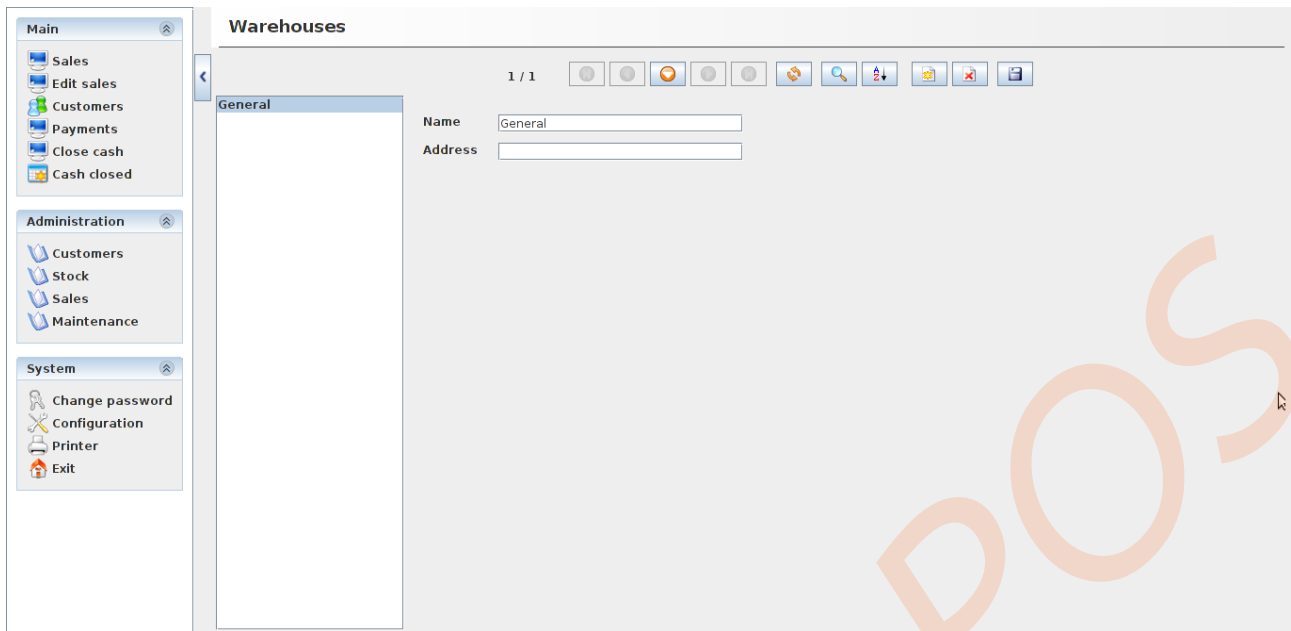
จากนั้นกดปุ่ม save  จากนั้นผลที่ได้มีดังนี้



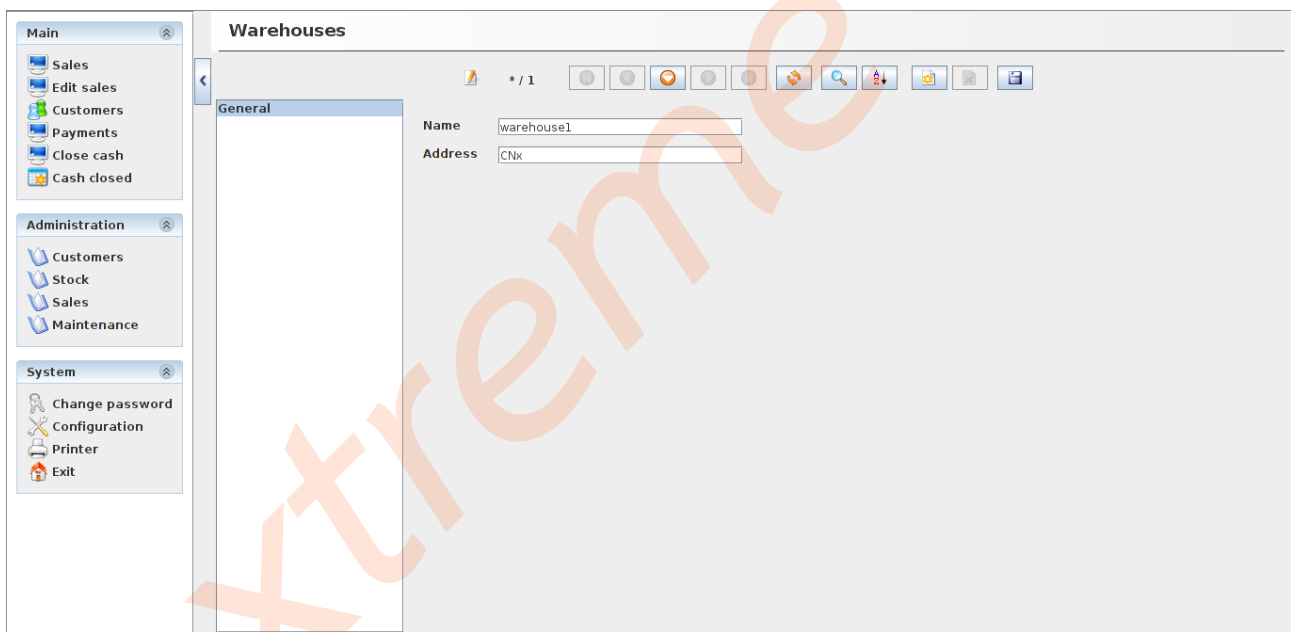
โมดูล administration function maintenance : warehouse



เข้าสู่ function การเพิ่มผู้ใช้งาน รูปด้านล่างแสดงถึงหน้าต่างของ warehouse ใช้ในการเพิ่มคลังเก็บสินค้า

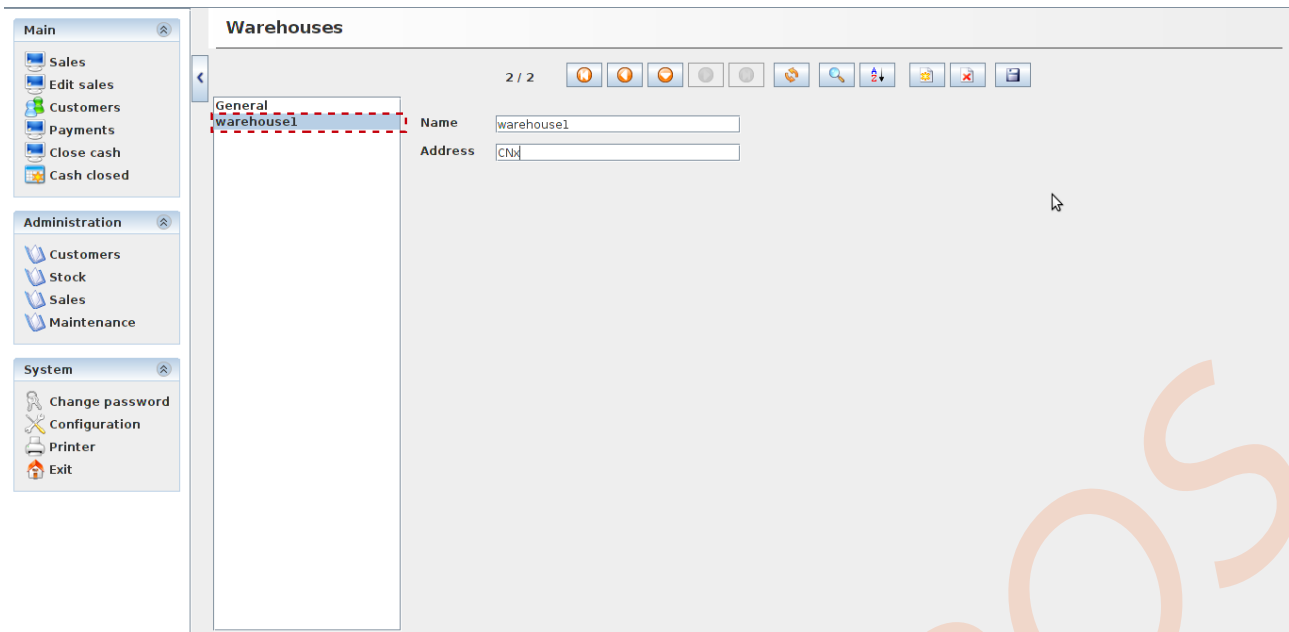


การเพิ่มผู้ใช้งานเพิ่มโดย กดปุ่ม



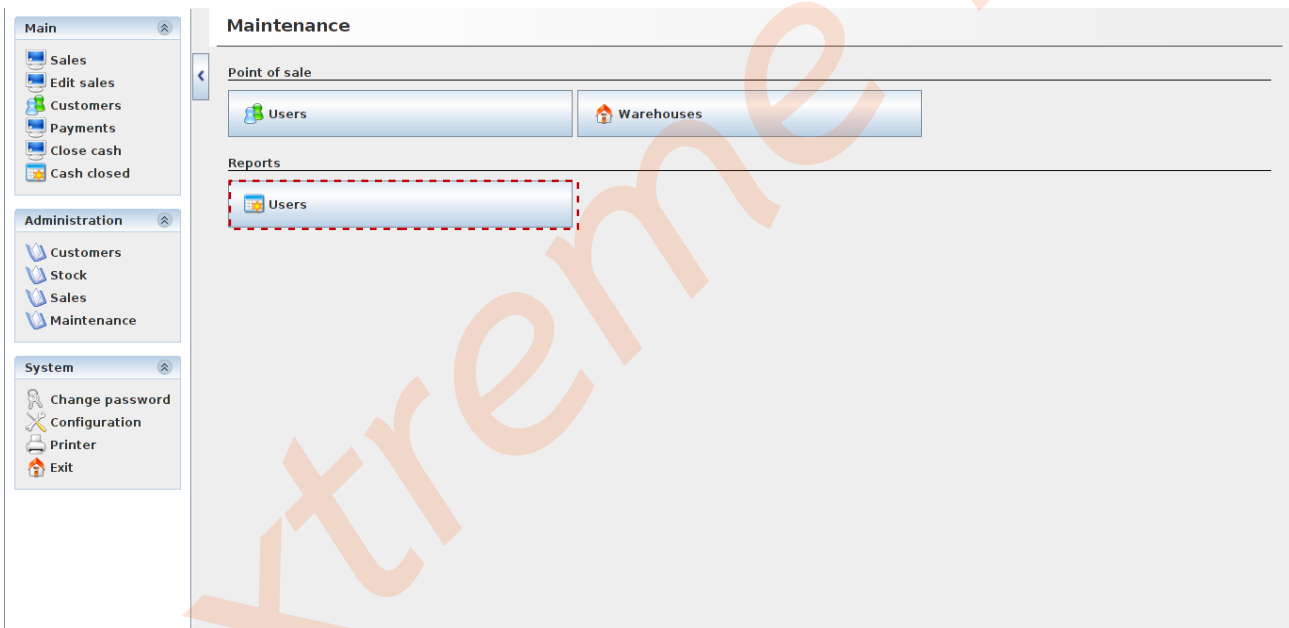
ทำการกรอกข้อมูลแล้วกด save



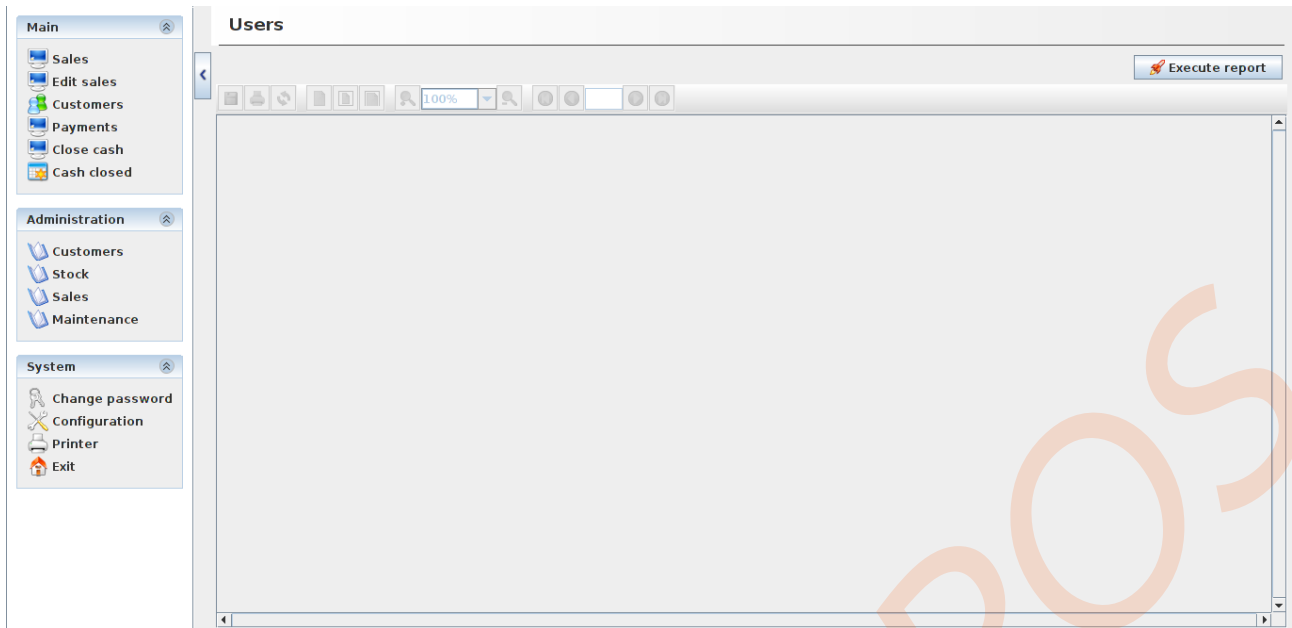


ผลลัพธ์ที่ได้จากการเพิ่มคลังเก็บสินค้า

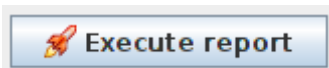
โมดูล administration function maintenance : report user ใช้ในการรายงานว่าในกิจการมีผู้ใช้กี่คน



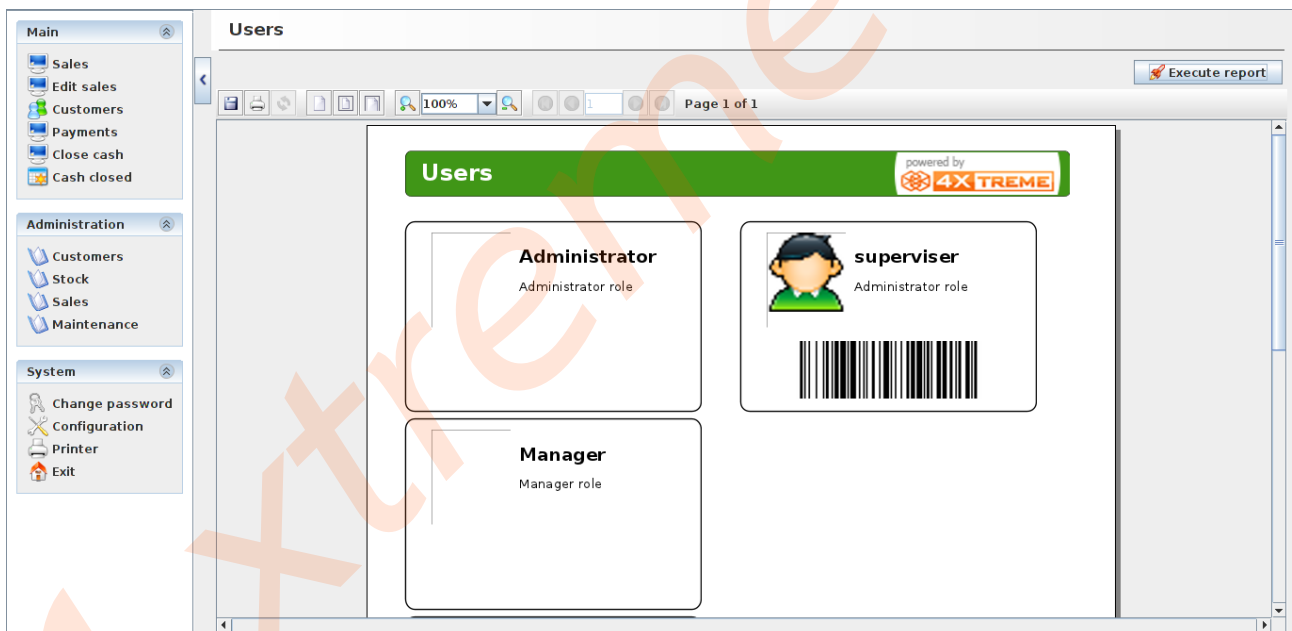
หน้าตาของ report user



จากนั้นกด



ผลที่ได้จากการกดแสดงผู้ใช้งาน



4 Xtreme POS